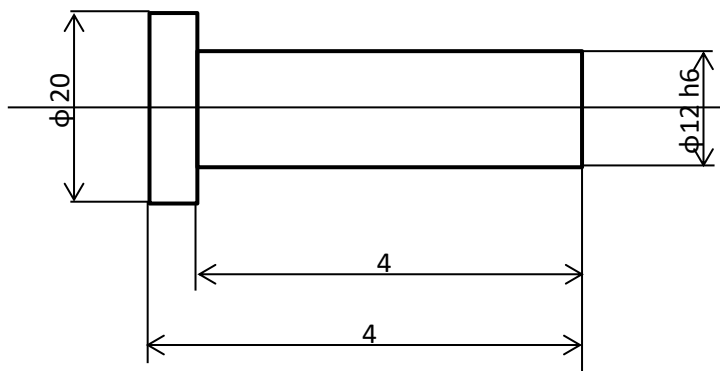
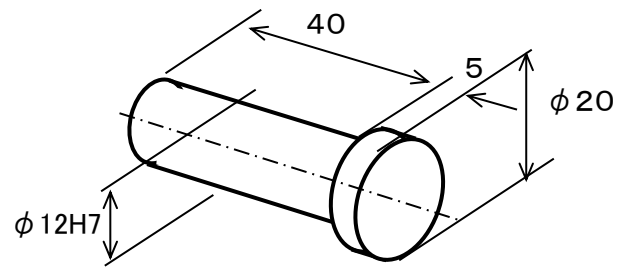


【練習問題2 解答例】

解答の一例を示す。



(1) 部品図は物を作るための図面である。

- ・丸物は旋盤で作るので、軸は横。
- ・旋盤は左がチャックで、右から左に削っていくので、左の方が太くなる。
- ・作業者が見ている物と図面が同じ形で見えた方がミスは少なく加工できる。
⇒JISの製図の規定を見ても、軸は横で左が太い。

(2) 材料取り寸法は入っているか？

(3) 重複寸法で作業者が迷うことはないか？

(4) シャフトのはめあい公差はラージ(H)ではなく、スモール(h)

(5) MINの図面で表現できれば、それで設計費は安くできる。